



Влечуги – характерни  
особености и многообразие

Николай Иванов

# Характерни особености за влечугите



# Вътрешно устройство

- Влечугите дишат с бели дробове. Те са сравнително добре развити
- Главни органи на отделителната система са бъбреците.
- Сърцето има две предсърдия и една камера, в която има частична преграда. Има два кръга на кръвообращение.
- Телесната температура е непостоянна - зависи от температурата на средата.
- Движението се осигурява от добре развити мускули, чрез които тялото се влечи и извива.
- Влечугите са разделнополови животни. Те имат вътрешно оплождане.

# Външно устройство

- Тялото им се състои от глава, туловище и две двойки петопръстни крайници. Те са разположени странично или липсват
- Кожата им е покрита с люспи и кератин.
- Кожата им се сменя периодично. Този процес се нарича линееене.



# Многообразиe на влечуги



# КЛАС ВЛЕЧУГИ

```
graph TD; A[КЛАС ВЛЕЧУГИ] --- B[Разред Костенурки]; A --- C[Разред Крокодили]; A --- D[Разред Люспести];
```

Разред  
Костенурки

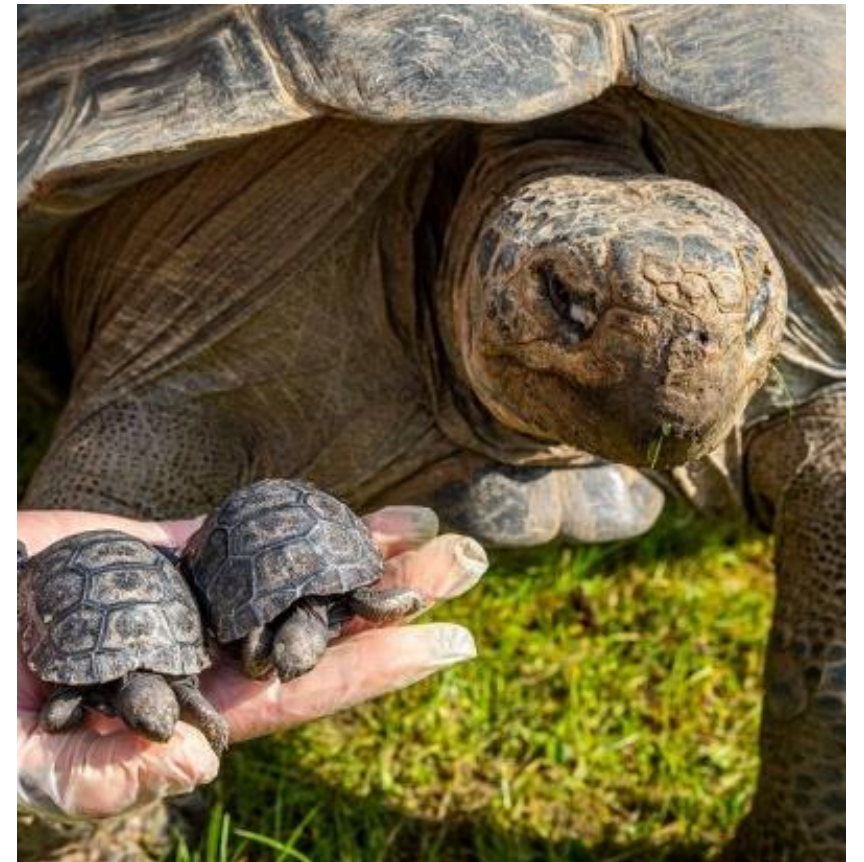
Разред  
Крокодили

Разред  
Люспести

# Разред Костенурки

---

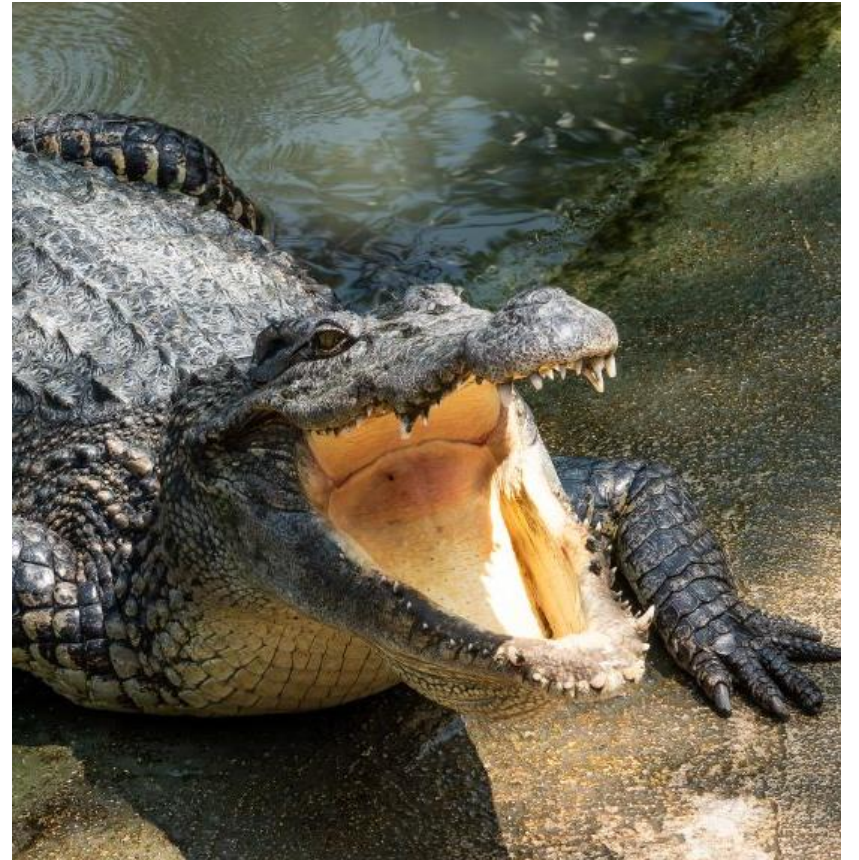
Костенурките са едни от най-старите животни на планетата, съществуващи още от ерата на динозаврите. Те имат характерна коруба. Това са най-примитивните сред всички съществуващи влечуги, стоящи близо до общия предшественик. Разпространени са навсякъде с изключение на Антарктика. Има изцяло сухоземни видове, обитаващи дори пустинни области, както и водни представители, срещащи се в солени или сладки води. Размерите варират от 11,5 cm до 3m, съответно с тегло от няколко десетки грама до 900 kg. Могат да живеят над сто години. Съществуват хищни, всеядни и растителноядни видове. Те нямат зъби. Имат слаб слух, но добри обоняние и зрение. Снасят яйца. Които заравят в земята, а от температурата на околната среда зависи полът на малките. При ниски температури се излюпват мъжки индивиди, а при по-високи – на женски.



# Разред Крокодили

---

Крокодилите живеят в сладки или слабо солени води. На сушата излизат за почивка, снасяне на яйца, а понякога - за лов на сухоземни животни. Гърбът им е покрит с броня от костни плочки, а другите части на тялото са защитени с дебели рогови люспи. Крокодилите са хищници – хранят се с риба, птици и бозайници. Плячката разкъсват с острите си еднообразни зъби, които непрекъснато растат и така се възстановяват изхабените им части. Полът на новоизлюпените малки се определя от температурата на околната среда. Достигат до над 7 метра дължина и тегло от над 1 тон. В България не се срещат крокодили.





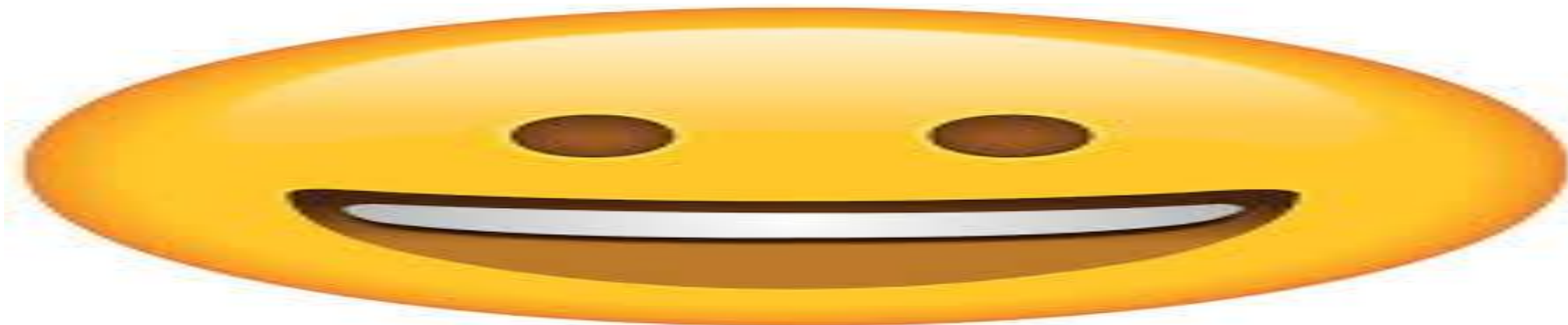
# Разред Люспести

---

Люспести е най-големият съществуващ и днес разред влечуги, който включва гущерите и змиите. Животните от разреда се отличават със своите кожи с рогови люспи. Те имат и подвижна квадратна кост, която им позволява да местят горната си челюст спрямо мозъчната кухина. Това е особено забележимо при змиите, които могат напълно до откачат горната си челюст, за да поглъщат по-едра плячка. Люспести е и единствената група влечуги, в която наред с яйцеснасящите видове има и живораждащи и яйцеживораждащи. Според класическата класификация разред Люспести се разделя на три подразреда: гущери, змии и амфисбени.

Хамелеоните са малки представители на разред Люспести. Съществуват около 160 вида хамелеони, като почти половината от тях живеят на остров Мадагаскар. Любопитно за тях е, че имат 360-градусово зрение и могат да виждат в две посоки едновременно. За сметка на това обаче слухът им е много слабо развит. Някои хамелеони са прочути със способността си да променят окраската в зависимост от фона на околната среда. Целта е да се слоят с нея и да останат незабележими.





БЛАГОДАРЯ ЗА ВНИМАНИЕТО!!!!

