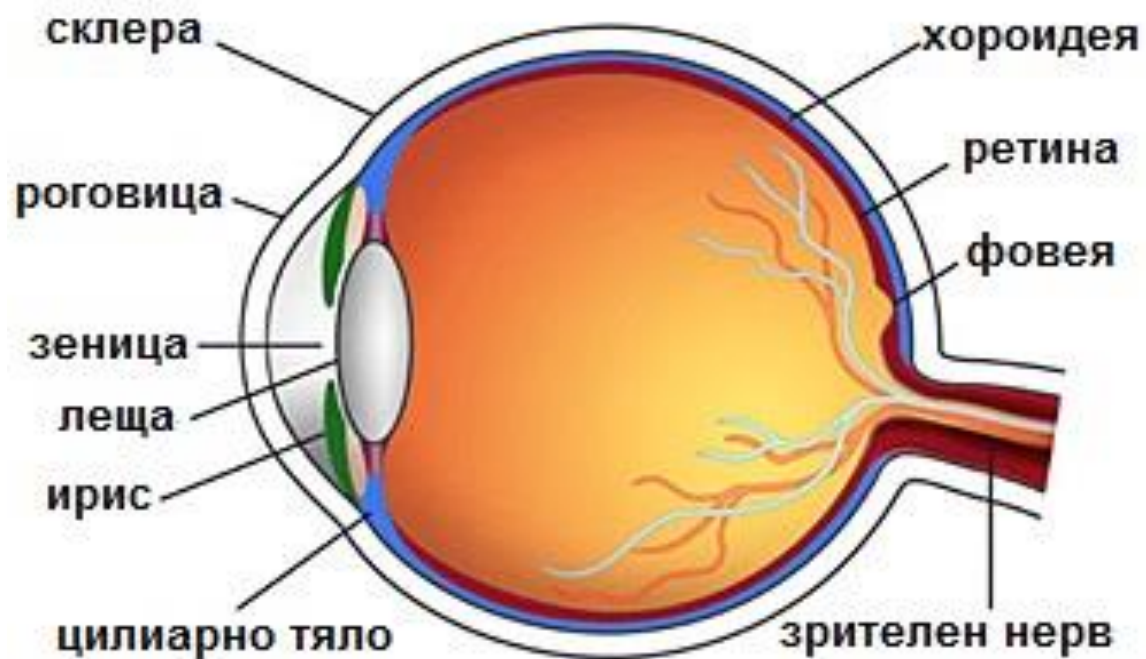


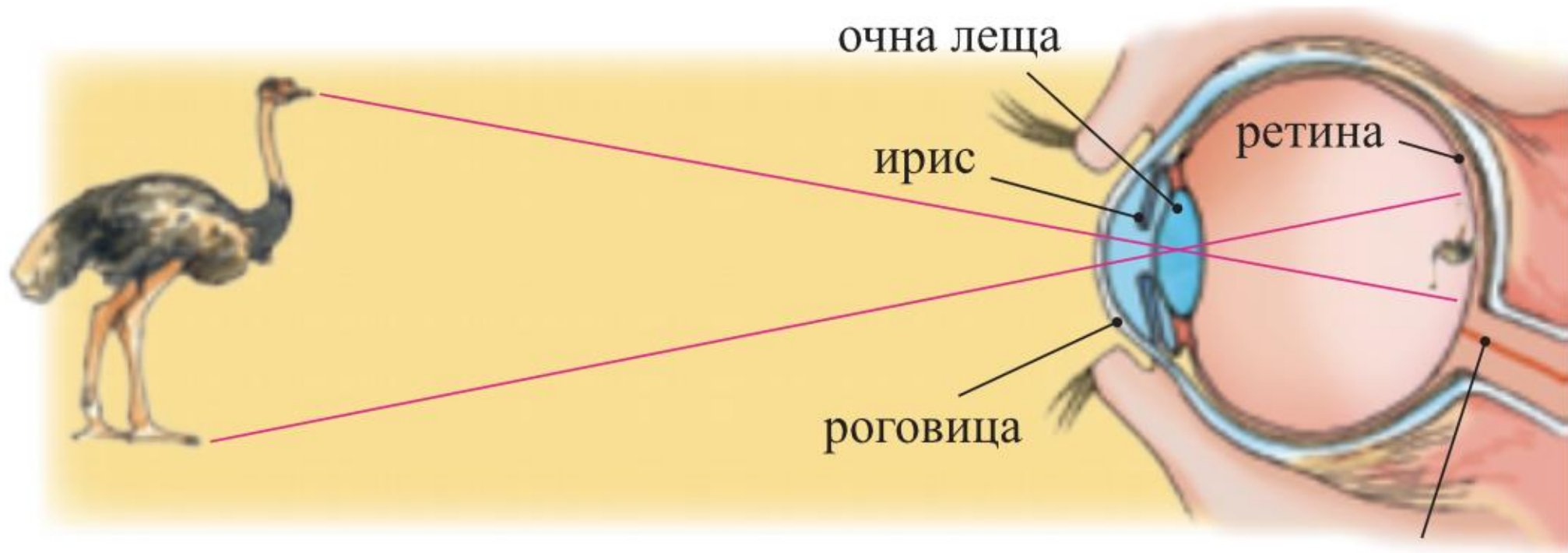
Окото като оптичен уред с неговите недостатъци

Николай Иванов 7.а клас



Устройство на човешкото око

Окото като оптичен уред

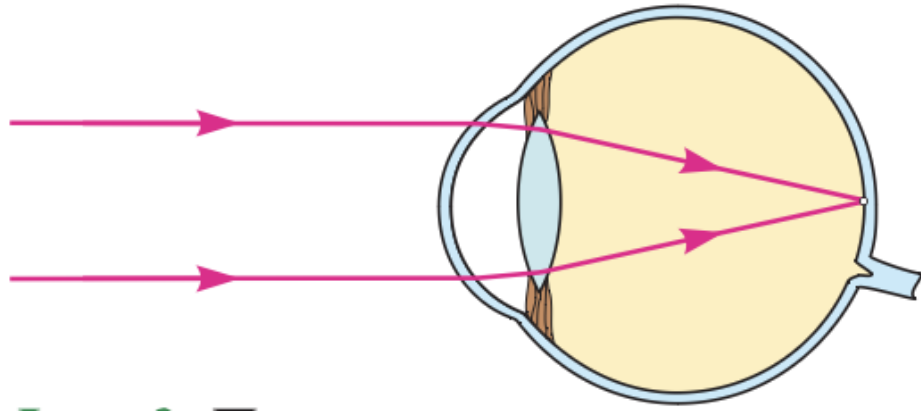


Фиг. 1. Устройство на човешкото око

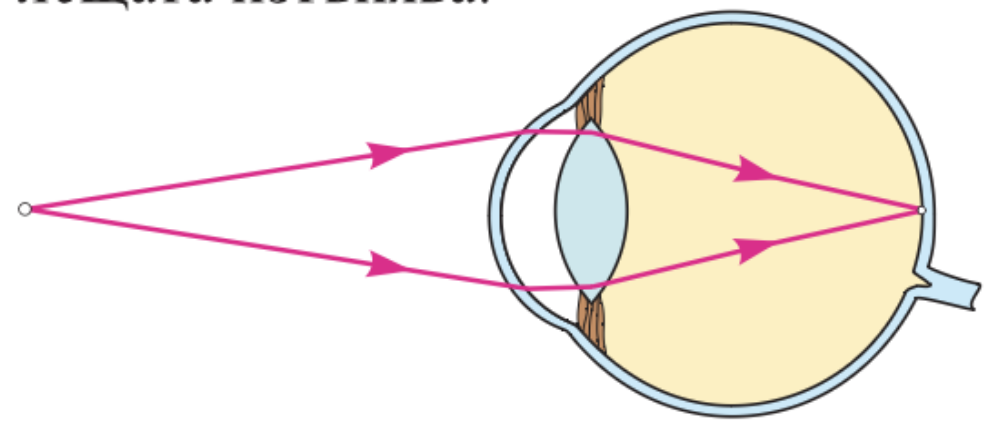
зрителен нерв

Фокусиране на окото

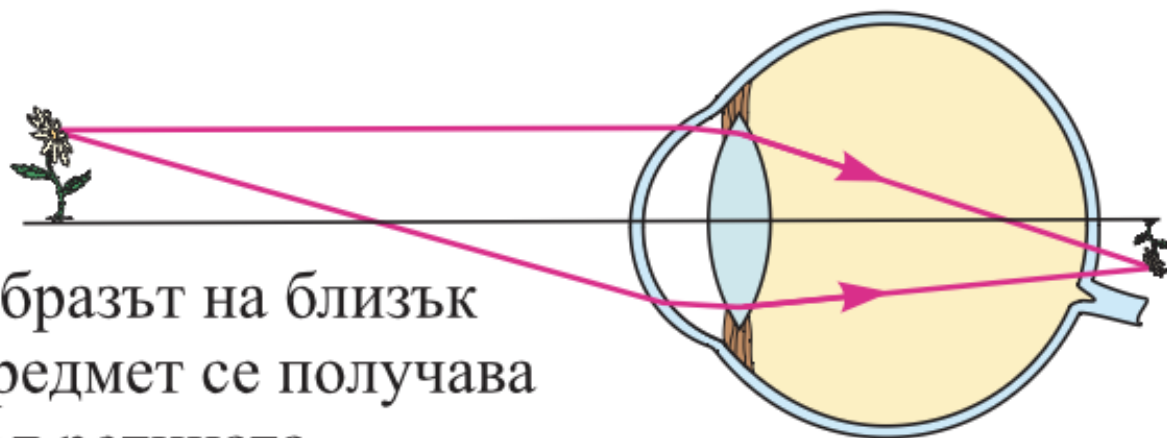
Когато предметът е далеч



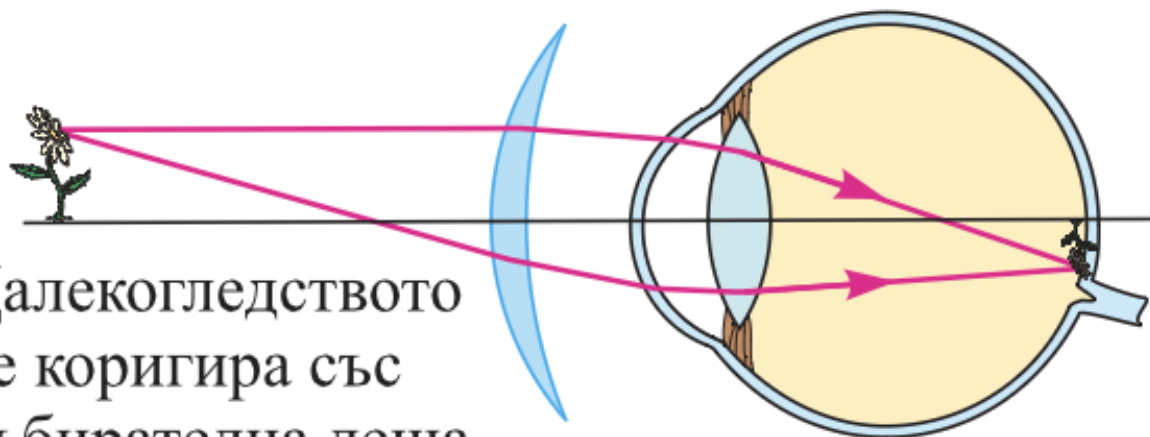
Когато предметът е близо



Далекогледство

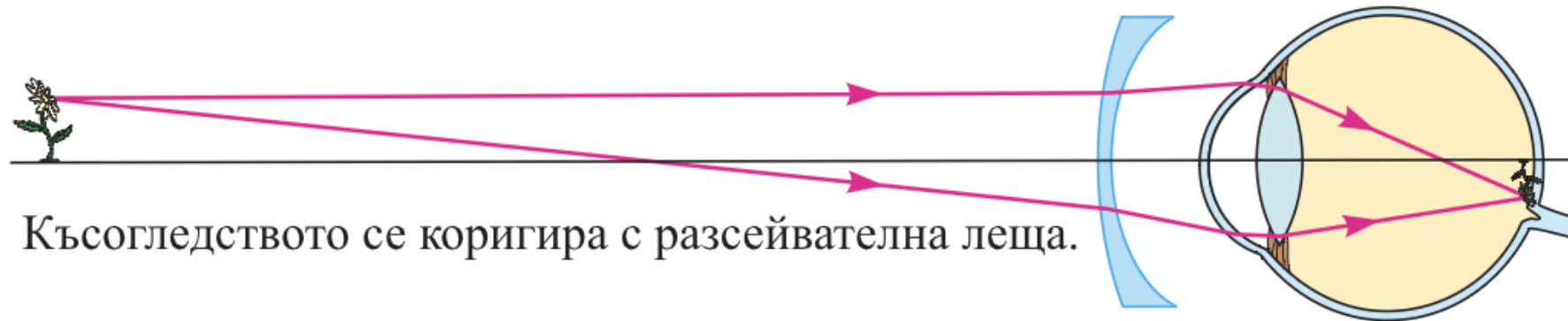
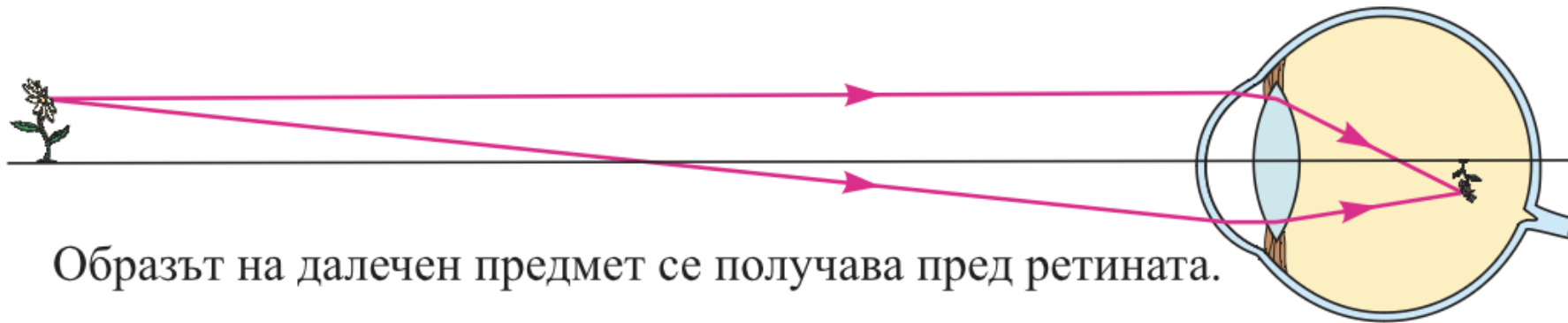


Образът на близък предмет се получава зад ретината.



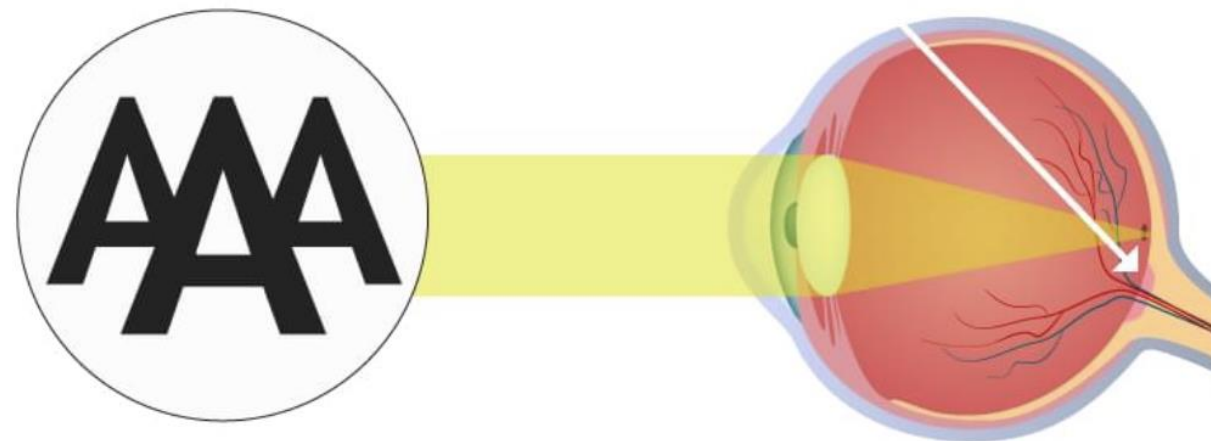
Далекогледството се коригира със събирателна леща.

Късогледство

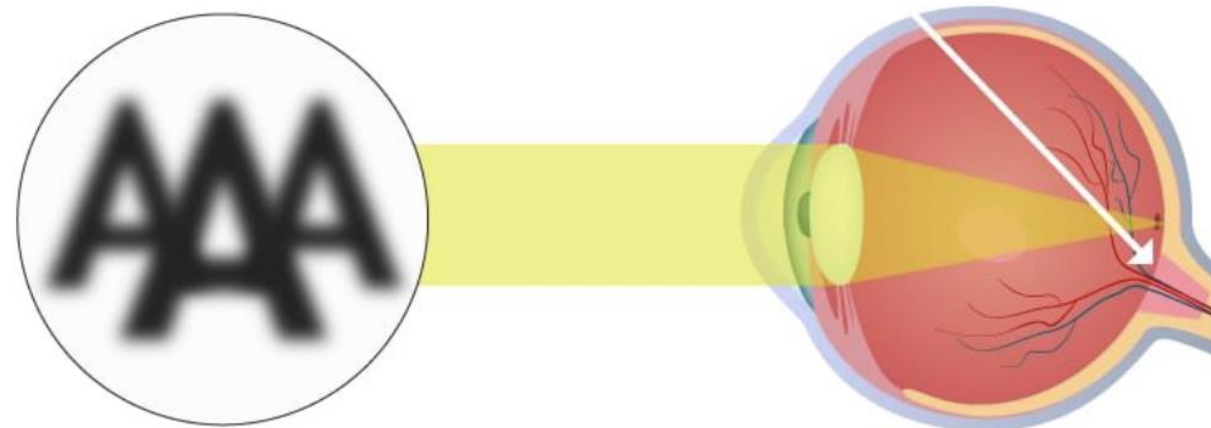


Глаукома

Зрителен нерв при здраво око



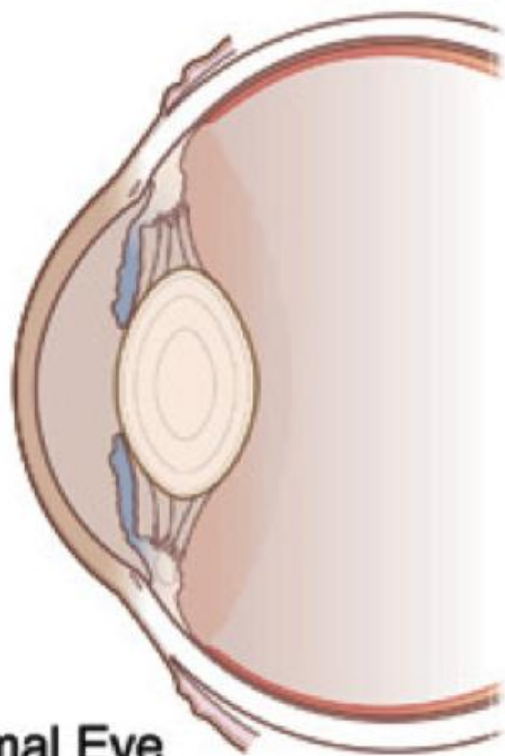
Увреден зрителен нерв при Глаукома



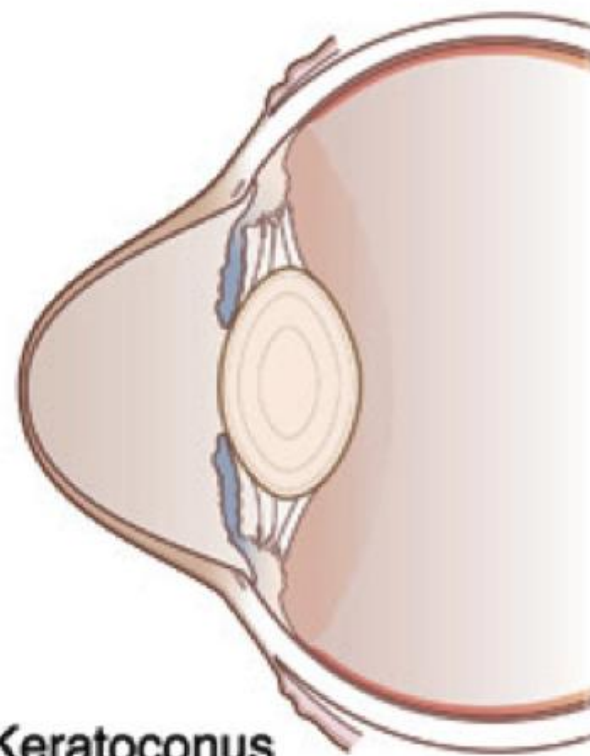
Астигматизъм



Кератоконус



Normal Eye



Keratoconus